

製品概要

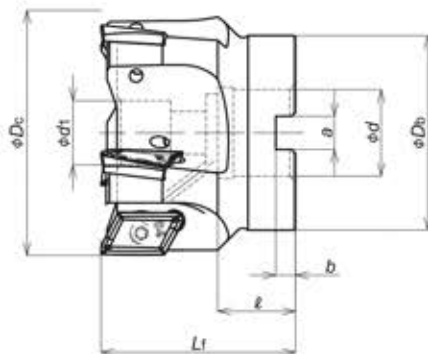
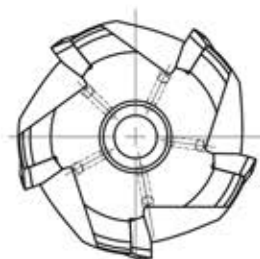
Line up

● ボアタイプフライス

Facemill type

- クーラント穴付き Through coolant hole

G-Body



| タイプ Type | 形番 Cat. No. | 在庫 Stock | 刃数 No. of inserts | 寸法 (mm) Dimensions | | | | | | | | 重量 (kg) Weight | 許容最高 回転速度 (min ⁻¹) Max. spindle speed | 対応チップ Applicable insert | 部品 Parts | |
|------------------------|----------------|-------------|----------------------|--------------------|----|-----|--------|------|------|-----|----|----------------------|--|----------------------------|--|---------------|
| | | | | φDc | Lt | φDh | φd | φdt | a | b | ℓ | | | | クランプねじ Clamp screw | レンチ Wrench |
| 穴径インチサイズ Inch Bore | ALX4050R | ● | 4 | 50 | 50 | 45 | 22.225 | 16.5 | 8.4 | 5 | 20 | 0.4 | 24,000 | XOGT1605○○PDOR | DSW-4085 ※推奨トルク Recommended torque 3.6N·m | A-15T |
| | ALX5063R | ● | 5 | 63 | 50 | 50 | 22.225 | 16.5 | 8.4 | 5 | 20 | 0.6 | 21,000 | | | |
| 穴径ミリサイズ Metric Bore | ALX4050R-22 | ● | 4 | 50 | 50 | 45 | 22 | 16.5 | 10.4 | 6.3 | 20 | 0.4 | 24,000 | | | |
| | ALX5063R-22 | ● | 5 | 63 | 50 | 50 | 22 | 16.5 | 10.4 | 6.3 | 20 | 0.6 | 21,000 | | | |

●:メーカー在庫品 Standard stock items ○:近日在庫品 Soon to be stocked

注) 1. 本体にチップは組込んでおりません。 2. コーナR3, R3.2付きチップを使用する場合は、本体先端部コーナにR1.5またはC1.2mmを追加加工してください。 3. 標準切削条件はP.8-9をご参照ください。

4. 切削速度1,000m/min以上でご使用の場合は、アーバ、ホルダを含めた状態で、回転機械の釣り合い良さ等級G6.3以内に調整ください。

Note) 1. All cutters are supplied without inserts. 2. Attention to use 3mm or 3.2mm corner radius. Body must be modified to 1.5mm radius or 1.2mm chamfer at corner. 3. Please see page 8-9 for cutting conditions.

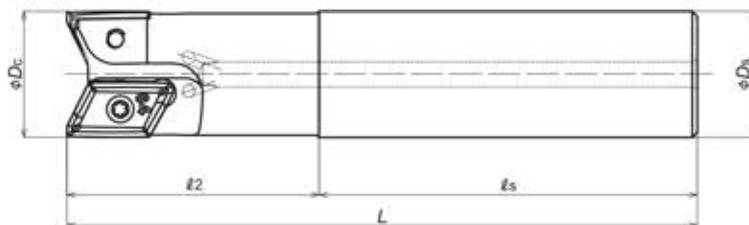
4. In case to use cutting speed over 1,000m/min, please adjust the error with the holder within grade G6.3 of the rotating machines-balance quality requirements of rigid rotors (JIS B 9905).

● シャンクタイプフライス

End mill type

- クーラント穴付き Through coolant hole

G-Body



| タイプ Type | 形番 Cat. No. | 在庫 Stock | 刃数 No. of inserts | 寸法 (mm) Dimensions | | | | | 許容最高 回転速度 (min ⁻¹) Max. spindle speed | 対応チップ Applicable insert | 部品 Parts | |
|-------------------------|----------------|-------------|----------------------|--------------------|----|-----|-----|-----|--|----------------------------|--|---------------|
| | | | | φDc | ℓ2 | ℓs | L | φDs | | | クランプねじ Clamp screw | レンチ Wrench |
| レギュラタイプ Regular type | ALXM1020S20 | ● | 1 | 20 | 35 | 75 | 110 | 20 | 15,000 | XOGT1605○○PDOR | DSW-4075 ※推奨トルク Recommended torque 3.6N·m | A-15 |
| | ALXM2025S25 | ● | 2 | 25 | 50 | 75 | 125 | 25 | 40,000 | | | |
| | ALXM2028S25 | ● | 2 | 28 | 50 | 75 | 125 | 25 | 36,000 | | | |
| | ALXM2032S32 | ● | 2 | 32 | 50 | 100 | 150 | 32 | 33,000 | | | |
| | ALXM2035S32 | ● | 2 | 35 | 50 | 100 | 150 | 32 | 31,000 | | | |
| | ALXM3040S32 | ● | 3 | 40 | 80 | 90 | 170 | 32 | 28,000 | | | |

●:メーカー在庫品 Standard stock items ○:近日在庫品 Soon to be stocked

注) 1. 本体にチップは組込んでおりません。 2. コーナR3, R3.2付きチップを使用する場合は、本体先端部コーナにR1.5またはC1.2mmを追加加工してください。 3. 標準切削条件はP.8-9をご参照ください。

4. 切削速度1,000m/min以上でご使用の場合は、アーバ、ホルダを含めた状態で、回転機械の釣り合い良さ等級G6.3以内に調整ください。

Note) 1. All cutters are supplied without inserts. 2. Attention to use 3mm or 3.2mm corner radius. Body must be modified to 1.5mm radius or 1.2mm chamfer at corner. 3. Please see page 8-9 for cutting conditions.

4. In case to use cutting speed over 1,000m/min, please adjust the error with the holder within grade G6.3 of the rotating machines-balance quality requirements of rigid rotors (JIS B 9905).

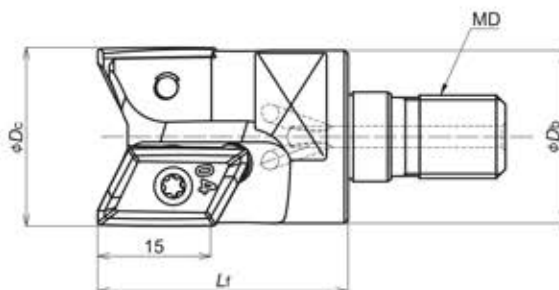
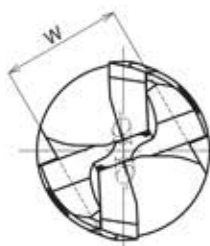
製品概要

Line up

モジュラーヘッド Modular head type

●クーラント穴付き Through coolant hole

G-Body



| 形番 Cat. No. | 在庫 Stock | 刃数 No. of inserts | 寸法(mm) Dimensions | | | | | 許容最高回転速度 (min ⁻¹) Max. spindle speed | 対応チップ Applicable insert | 部品 Parts | |
|----------------|-------------|-------------------------|-------------------|------|-----------|-----|----|--|------------------------------|-----------------------|---------------|
| | | | ϕDc | Lr | ϕDb | MD | W | | | クランプねじ Clamp screw | レンチ Wrench |
| MAL-1020-M10 | ● | 1 | 20 | 35 | 19.7 | M10 | 14 | XOGT1605○○PDR | DSW-4075 ※推奨トルク 3.6N·m | A-15 | |
| MAL-2025-M12 | ● | 2 | 25 | 35 | 24.1 | M12 | 17 | | | | |
| MAL-2028-M12 | ● | 2 | 28 | 35 | 26.9 | M12 | 17 | | | | |
| MAL-2032-M16 | ● | 2 | 32 | 43 | 30.5 | M16 | 22 | | | | |
| MAL-2035-M16 | ● | 2 | 35 | 43 | 32 | M16 | 22 | | | | |
| MAL-3040-M16 | ● | 3 | 40 | 43 | 32 | M16 | 26 | | | | |

●:メーカー在庫品 Standard stock items ○:近日在庫品 Soon to be stocked

注) 1. 本体にチップは組込んでありません。2. コーナR3, R3.2付きチップを使用する場合は、本体先端部コーナにR1.5またはC1.2mmを追加加工してください。

3. モジュラーヘッドの推奨締め付けトルクはP.4をご参照ください。4. 標準切削条件はP.8およびP.10をご参照ください。

5. 切削速度1,000m/min以上でご使用の場合は、アーノ、ホルダを含めた状態で、回転機械の釣り合い度等級G6.3以内に調整ください。

Note) 1. All cutters are supplied without inserts. 2. Attention to use 3mm or 3.2mm corner radius; Body must be modified to 1.5mm radius or 1.2mm chamfer at corner.

3. Please see page 4 for recommended tightening torque. 4. Please see page 8 & 10 for cutting conditions.

5. In case to use cutting speed over 1,000m/min, please adjust the rotor with the holder within grade G6.3 of the rotating machines-balance quality requirements of rigid rotors IJIS B 0905.

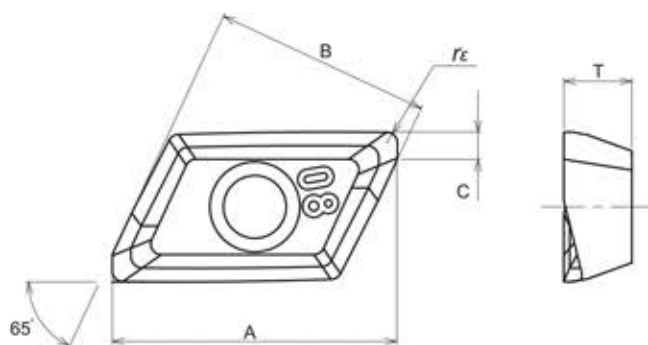
対応チップ Insert



FZ05



JC5118



| 形番 Cat. No. | 精度 Tolerance | 寸法(mm) Dimensions | | | | | 超硬合金 Uncoated FZ05 | PVDコーティング PVD coated JC5118 |
|----------------|-----------------|-------------------|----|-----|---|-------------|--------------------------|-----------------------------------|
| | | A | B | C | T | $r\epsilon$ | | |
| XOGT160504PDR | G | 21.0 | 16 | 1.9 | 5 | 0.4 | ● | — |
| XOGT160508PDR | G | 20.9 | 16 | 2.1 | 5 | 0.8 | ● | — |
| XOGT160512PDR | G | 20.8 | 16 | 2.2 | 5 | 1.2 | ○ | — |
| XOGT160516PDR | G | 20.7 | 16 | 2.4 | 5 | 1.6 | ○ | — |
| XOGT160520PDR | G | 20.4 | 16 | 2.5 | 5 | 2 | ● | — |
| XOGT160530PDR | G | 19.8 | 16 | 3.2 | 5 | 3 | ● | — |
| XOGT160532PDR | G | 19.6 | 16 | 3.4 | 5 | 3.2 | ● | — |
| XOGT160504PDER | G | 21.0 | 16 | 1.9 | 5 | 0.4 | — | ○ |
| XOGT160508PDER | G | 20.9 | 16 | 2.1 | 5 | 0.8 | — | ○ |
| XOGT160512PDER | G | 20.8 | 16 | 2.2 | 5 | 1.2 | — | ○ |
| XOGT160516PDER | G | 20.7 | 16 | 2.4 | 5 | 1.6 | — | ○ |
| XOGT160520PDER | G | 20.4 | 16 | 2.5 | 5 | 2 | — | ○ |
| XOGT160530PDER | G | 19.8 | 16 | 3.2 | 5 | 3 | — | ○ |
| XOGT160532PDER | G | 19.6 | 16 | 3.4 | 5 | 3.2 | — | ○ |

●:メーカー在庫品 Standard stock items ○:近日在庫品 Soon to be stocked

1ケース10個入りです。10 inserts per case.